

夏の
車両入れ替え
応援!!

下取・買取 強化中!!

低年式車も!!

走行距離の
多い車も!!



ステアリンクだからできる安心保障

Point
1

他社より
高く買取ります!!

Point
2

日本全国
無料査定!!

Point
3

初期値査定から
下げません!!

夏季需要に向けた即戦力車両を豊富に取り揃えました。
人気車両は掲載後すぐに成約となるケースもございますので、
気になる車両がございましたらお早め
お問い合わせください!!



営業部
島村

特選! ウイング車特集!!

山口



永島

積み下ろし
ラクラクの
ウイング車!!



▶ 全車即納対応!!

問合せNo.	D-01-8109	大型
 <p>6R30E/C 高年式</p>		
年式	R7/7	車検 一時抹消
価格	価格はお問合わせください	

問合せNo.	D-01-7872	大型
 <p>ハイルーフ 高年式</p>		
年式	R7/3	車検 一時抹消
価格	価格はお問合わせください	

問合せNo.	D-01-8031	大型
 <p>融雪仕様 高年式</p>		
年式	R6/9	車検 一時抹消
価格	価格はお問合わせください	

問合せNo.	D-01-7974	大型
 <p>車検8年7月 高年式</p>		
年式	R6/7	車検 R8/7/7
価格	1,870万円(税込)	

問合せNo.	D-01-8115	大型
 <p>融雪仕様</p>		
年式	H30/3	車検 R9/3/29
価格	878万円(税込)	

問合せNo.	D-01-7536	大型
 <p>7速マニュアル 総論エアサス</p>		
年式	H30/8	車検 一時抹消
価格	955万円(税込)	

問合せNo.	D-01-7910	大型
 <p>7速マニュアル</p>		
年式	H28/12	車検 一時抹消
価格	790万円(税込)	

問合せNo.	D-01-8116	大型
 <p>7速マニュアル</p>		
年式	H28/2	車検 一時抹消
価格	482万円(税込)	

問合せNo.	D-01-8114	大型
 <p>積載13.6t</p>		
年式	H24/6	車検 一時抹消
価格	372万円(税込)	

問合せNo.	D-01-7976	大型
 <p>7速マニュアル 積載13.6t</p>		
年式	H28/3	車検 一時抹消
価格	372万円(税込)	

問合せNo.	D-01-7852	大型
 <p>7速マニュアル スタンパ-7速</p>		
年式	H29/3	車検 一時抹消
価格	504万円(税込)	

問合せNo.	D-01-7932	大型
 <p>7速マニュアル 積載13.9t</p>		
年式	H29/3	車検 一時抹消
価格	495万円(税込)	

問合せNo.	D-01-7921	中型
 <p>フルワイド 高年式</p>		
年式	R6/7	車検 一時抹消
価格	価格はお問合わせください	

問合せNo.	D-01-8072	中型
 <p>車検8年7月 高年式</p>		
年式	R3/7	車検 R8/7/28
価格	735万円(税込)	

問合せNo.	D-01-8152	中型
 <p>フルワイド 車検9年3月</p>		
年式	H30/3	車検 R9/3/16
価格	515万円(税込)	

問合せNo.	D-01-7790	中型
 <p>フルワイド</p>		
年式	H27/1	車検 一時抹消
価格	405万円(税込)	

問合せNo.	D-01-8077	中型
 <p>セミワイド エアサス</p>		
年式	H26/5	車検 一時抹消
価格	306万円(税込)	

問合せNo.	D-01-8015	中型
 <p>セミワイド 240馬力</p>		
年式	H21/5	車検 一時抹消
価格	240万円(税込)	

問合せNo.	D-01-8051	中型
 <p>フルワイド</p>		
年式	H26/6	車検 一時抹消
価格	273万円(税込)	

問合せNo.	D-01-7787	小型
 <p>ワイド 5mポデー</p>		
年式	R2/3	車検 一時抹消
価格	528万円(税込)	

車検付きの即戦力車特集!



全車即納対応!!

問合せNo. **D-01-8089** 大型

7速マニュアル 車検R9年3月

エンジン変換済 ステンシル扉

年式 R2/3 車検 R9/3/26

価格 **1,010万円** (税込)

問合せNo. **D-01-8097** 大型

車検R9年2月

積載13.7t アルミホイール

年式 H31/2 車検 R9/2/25

価格 **1,010万円** (税込)

問合せNo. **D-01-8110** 大型

車検R8年11月 副雪仕様

アルミホイール

年式 R2/11 車検 R8/11/30

価格 **価格はお問合わせください**

問合せNo. **D-07-1049** 大型

車検R8年11月 第五輪荷重11.5t

7速マニュアル 410馬力

年式 H24/11 車検 R8/11/20

価格 **317万円** (税込)

問合せNo. **D-07-1058** 大型

車検R8年10月 420馬力

第五輪荷重11.5t

年式 H27/10 車検 R8/10/27

価格 **493万円** (税込)

問合せNo. **D-03-4851** 中型

車検R8年11月 高年式

シャロー型 格納ゲート

年式 H3/11 車検 R8/11/24

価格 **966万円** (税込)

問合せNo. **D-03-4838** 中増t

車検R8年12月 6800ボデー

積載6.0t シャロー型 キーストン

年式 H28/12 車検 R8/12/11

価格 **526万円** (税込)

問合せNo. **D-03-4872** 中型

車検R9年4月 エアサス

スタンバイ付 格納ゲート

年式 H29/2 車検 R9/4/14

価格 **702万円** (税込)

問合せNo. **D-03-4621** 中型

車検R8年7月 2エバ

エアサス 格納ゲート

年式 R2/7 車検 R8/7/14

価格 **636万円** (税込)

問合せNo. **D-01-8095** 中型

フルライド エアサス

車検R8年7月 格納ゲート

年式 H26/7 車検 R8/7/17

価格 **504万円** (税込)

問合せNo. **D-02-4221** 小型

車検R9年4月 10尺ボデー

総重量5t未満 シャロー型2列

年式 H27/8 車検 R9/4/26

価格 **218万円** (税込)

問合せNo. **D-03-4859** 小型

車検R8年9月

-22.5度傾斜格納ゲート

年式 H30/8 車検 R8/9/5

価格 **460万円** (税込)

アイナビトラック オンラインウェビナー

運送業・建設業・経営者・人事担当者様 **必見!**

人手不足を解消する 外国人採用のリアル

30分で
解説します!

- 実際に採用できるの?
- 制度は複雑?
- 定着するの?

開催日
毎週木曜日

時間
17:00~17:30

参加費
無料 (オンライン)

オンライン開催

人手不足に悩む企業様は、ぜひ**ご参加**ください。



高年式特集! 下取り強化月間!!



全車即納対応!!

問合せNo. **D-01-7975** 大型

ハイルーフ **高年式**



マツキ付

年式 R7/4 車検 一時抹消

価格 **価格はお問合わせください**

問合せNo. **D-01-8143** 大型

高年式



マツキ多数 **副雪仕様**

年式 R4/6 車検 一時抹消

価格 **価格はお問合わせください**

問合せNo. **D-01-8113** 大型

副雪仕様 **高年式**



7速マニュアル

年式 R3/8 車検 一時抹消

価格 **1,076万円 (税込)**

問合せNo. **D-01-8086** 大型

副雪仕様 **高年式**



総額エアサス

年式 R4/6 車検 一時抹消

価格 **1,032万円 (税込)**

問合せNo. **D-24-4629** 大型

車検R9年1月 **高年式**



副雪仕様 **冷蔵ウイング**

年式 R7/1 車検 R9/1/29

価格 **価格はお問合わせください**

問合せNo. **D-03-4673** 大型

車検R8年9月 **高年式**



格納ゲート **-14.5度確認済**

年式 R3/9 車検 R8/9/21

価格 **価格はお問合わせください**

問合せNo. **D-03-4649** 大型

車検R8年9月 **高年式**



格納ゲート

年式 R3/8 車検 R8/9/4

価格 **価格はお問合わせください**

問合せNo. **D-03-4915** 中増t

高年式



積載5.3t **格納ゲート**

年式 R3/4 車検 一時抹消

価格 **価格はお問合わせください**

問合せNo. **D-03-4757** 中型

3000cc **高年式**



エアサス **格納ゲート**

年式 R4/7 車検 一時抹消

価格 **価格はお問合わせください**

問合せNo. **D-01-8092** 中型

フルワイド **高年式**



エアサス **格納ゲート**

年式 R3/2 車検 一時抹消

価格 **724万円 (税込)**

問合せNo. **D-03-4769** 小型

車検R8年12月 **高年式**



-25.0度確認済 **オートマ**

年式 R4/12 車検 R8/12/21

価格 **416万円 (税込)**

問合せNo. **D-03-4722** 小型

車検R9年7月 **未使用車**



-28.0度確認済 **総重量5t未満**

年式 R7/7 車検 R9/7/7

価格 **649万円 (税込)**

● **オートローンにも対応しております。ご利用ください。** ※価格はチラシ作成時の価格になります。最新情報はお問合わせ下さい。



STEERLINK COMPANY MAGAZINE

ステアリンク通信

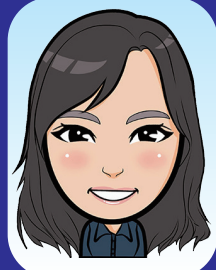
ステアリンクのことをもっと知って頂きたくお届けします!!

キャンペーン情報など
各種SNSにて発信中!!
こちらからどうぞ!!



「ステアリンク通信」も
ご覧いただけます。

トラックのことなら何でもご相談ください!!



最新在庫はこのQRコードから。
WEBサイトでチェック!!



ステアリンク 検索

<https://www.steerlink.co.jp/>



285-0803 千葉県佐倉市神門 68-1
TEL.043-498-2416 FAX.043-498-2417

0120-515-015

受付時間: 8:00~18:30 (日曜除く)

ステアリンク通信

2026年7月発行

vol.14

すべては
お客様のために



Contents

コミュニケーションエラーを発生させないお客様との接し方
「おもてなし」の心得

おもてなしの

心得



「皆さんがいなくともお客様も存在しないので、まずは働いている全員を尊敬し、尊重しています」。受付としてお客様を迎えつつ、他部署へのサポートも惜しまない野上さんの「おもてなし」の根底には、周囲への深い感謝がありました。



のがみ あいな
人事総務部 野上 愛奈さん

1 第一印象の空間作り

整理整頓と

丁寧で臨機応変な対応

会社の第一印象を決める場所として、いつお客様がご来社されても気持ちよくお迎えできるよう、整理整頓を徹底しています。物の位置をしっかりと定め、定位置にテブラで名前を書いて管理するなどの工夫もその一つです。また、前職であるホテルでのフロント業務の経験を活かし、言葉遣いには特に気をつけています。長年来ていただいているお客様には少し柔らかい雰囲気、初めての方には丁寧にお迎え。お客様の様子を読み取り、臨機応変に対応しています。お話しする際は、しっかりと目を見て対応することを心がけています。

能動的な気配り

2

観察し、求めていることを判断

お客様の様子を観察し、何を求めているのかを判断して行動しています。例えば、待ち時間が発生しそうな場合には、営業担当とは異なる視点で対応します。どちらからいらしたのか、天気の話などをお声がけするのも一つの方法です。お子様連れのお客様には、一緒に折り紙やお絵かきをして、過ごしやすく配慮しています。また、お客様とお話した内容はお名刺に書き留め、次のコミュニケーションに活かせるよう心がけています。現在は上長の川尻さんの、お客様への一歩早い気配りを見て学びながら、実践を重ねています。

3 現場でサポートする際に意識していること

誠実な対応と連携

現場スタッフや営業担当がスムーズに対応できるよう、お客様が何を探しに、誰に会いに来たのかを明確に伺うことを意識しています。たとえお急ぎのお客様であっても、正しく御社名やご要望を伺うことが、結果的にお客様を困らせないことに繋がります。もし聞き取れなかった場合は嘘をつかず、誠実に対応するのが基本です。情報伝達の橋渡し役として、漏れがないよう心がけています。失敗してお叱りを受けることもあります。しっかり反省して是正し、次に活かせるよう努めています。

「おもてなし」が果たす役割

4

感謝の気持ちで「全員営業」を

私が実践するおもてなしは、お客様の満足はもちろん、営業や現場スタッフの働きやすさにも繋がるものだと考えています。納車する1台のトラックには、仕入れ担当や事務、コールスタッフ、営業など、多くのスタッフが携わっています。お客様が安心して商談できる環境を整えることが、結果的に良いご提案や信頼関係の構築に繋がると信じています。

また、「自分の仕事ではない」と線を引かず、現場が忙しいときは納車時の鍵の準備を手伝うなど、「全員営業」を意識しています。日々たくさんの方に助けていただいているという感謝の気持ちが、自然とおもてなしの行動に表れているのだと思います。

電話も対面も！



コミュニケーションエラー

を防ぐ 秘訣

顔の見えない電話、直接会う対面。それぞれの場面でお客様との認識のズレを防ぐために千葉さんが実践していることは？徹底した事前準備や言葉の選び方など、今日から活用できるコミュニケーションエラー防止のノウハウをご紹介します。



私が
答えます



外販営業部 部長
ちば かずお
千葉 一雄さん



電話・対面 商談前後の工夫

徹底した事前確認

商談前には必ず過去の対応ログを確認しています。特に、先方からのご要望や依頼事項の進捗状況は念入りにチェック。相手の意図と異なる対応や不十分な回答は不満につながるため、会社のホームページなども含め、1社あたり15～30分かけて情報を調べています。

迅速な事後フォロー

商談後には、御礼の連絡を入れることも欠かせません。電話や対面での商談にかかわらず、メールやLINEの連絡先がわかるお客様にはメッセージをお送りしています。また、商談中にいただいたご依頼事項については、結果が出ていない状況でも翌日には必ず進捗状況をご連絡。お客様を不安にさせないためにも、早めの報告を徹底しています。





電話

言葉選びと聞き方のコツ

クローズドクエスチョンで認識齟齬を防ぐ

電話ではお互いの顔が見えないため、言葉選びに注意しています。「わかりました」とだけ答えて終わらせるのではなく、「このような理解で間違いないでしょうか」と自分の言葉で復唱して確認。こうしたクローズドクエスチョンを取り入れることで、認識の齟齬を未然に防いでいます。

お客様が「話したくなる」空気づくり

相手の声のトーンが変わったときには、「何かご懸念点はありますか」と声をかけ、お客様が話しやすい状況を作ります。また、こちらが聞きたいことを一方的に質問するのではなく、お客様が使った言葉をオウム返しにして話を広げることも意識しているポイントです。例えば、保有しているトラックの台数を知りたい場合でも、直接聞くのではなく、お客様の話題から自然と台数のお話につながるよう導く工夫をしています。



対面

意識している立ち振る舞い

「スーツにネクタイ」と「肩書き」で印象を残す

最近クールビズでカジュアルな服装の営業担当者が増えていますが、私はあえてスーツにネクタイを着用して外回りをしています。訪問する際に少しでも印象に残していただくためです。また、名刺をお渡しする際には、単に名前を名乗るだけでなく、「外販営業部の部長です」と役職を強調してお伝えしています。中古車販売の業界では珍しいかもしれませんが、「部長」としての訪問であることを明確にし、他社との違いを感じていただけるよう意識しています。



電話・対面

情報の「ズレ」をなくすための方法

共有は「システム」で、急ぎは「声」で



お客様との間で発生する認識のズレを防ぐため、社内での情報共有も徹底しています。私に対応したお客様の情報は、メインの顧客担当者や他の営業担当者にも見えるよう、システム上でオープンに。必要な情報はチャットなどで共有し、誰もが状況を把握できる環境です。特に重要な事項や急ぎの用件については、システムへの入力よりも先に、電話や口頭で直接担当者に伝えるようにしています。記録を残すことも重要ですが、早く動いた方が良い情報については、即時性を優先して連携を図っています。

コミュニケーションエラー防止がもたらす効果

当たり前の安心が、当社のブランドを創る

コミュニケーションエラーがないこと自体がお客様への付加価値であり、当社のブランドになると考えています。エラーが積み重なると、会社への信頼は失われてしまうものです。お客様の安心感を担保することが、我々が目指す「物流総合商社」としての第一歩。中古トラックの販売だけでなく、物流という大きな枠組みでお客様の課題を解決していくためにも、日々の信頼構築が欠かせないと感じています。

